

### tiko Meter

#### Single Phase Power Meter – Home Control Family

#### Description

Our Power Meter is a class C active power meter for active, reactive and apparent power. It is installed inside the electrical panel of a household and measures the total power consumption in real time. Additionally, it measures voltage and current intensity. It is powered by and communicates through our Bridge Box (REF. CMB-01.1011-01-P1) and cannot be used standalone.

#### Further Information

The user manual and the declaration of conformity can be downloaded from:

<http://um.tiko.energy/1012>



Connected accessories

Home Control

Home Gateway

Backend

Analytics

### Data Sheet tiko Meter – Home Control Family

Device Characteristics	
Product Number (REF)	CMM-01.1012-01-P1
Input / Output Voltage	230 VAC
Input / Output Current	max. 65 A
Wire Specification Load	16 mm <sup>2</sup> – 25 mm <sup>2</sup> (AWG 4 ~ 7)
Wire Specification Reference Voltage	1.5 mm <sup>2</sup> - 16 mm <sup>2</sup> (AWG 7 ~ 20)
Frequency	50 Hz
Overvoltage Category	OVC III
Voltage of the breaker before the Meter	max. 230 V
Current of the breaker before the Meter	max. 65 A
User Interface	2 LEDs (red and green)
Dimensions	94 x 66 x 18 mm
Weight	70 g
Max. Power Consumption	0.5 W

Metering Characteristics	
Min. measurable Current	± 0.05 A
Max. measurable Current	-65 A to +65 A
Measurement Tolerance <i>Active, Reactive and Apparent Power</i>	±0.5 % @ 0.38 A - 65 A

	Operating Conditions	Storage Conditions
Temperature (min.)	-10 °C	-20 °C
Temperature (max.)	+55 °C	+70 °C
Relative Humidity	10 % - 85 % no condensation	5 % - 95 % no condensation

Product photo may differ from actual product; however, functionalities remain as stated above. Specifications are subject to change without notice.

### tiko Meter

#### Einphasen-Energiezähler – Home Control Family

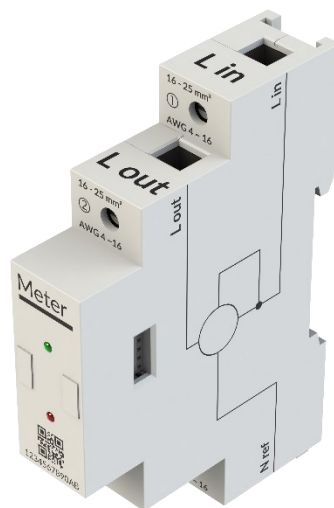
#### Beschreibung

Unser tiko Meter ist ein Kategorie C Energiemessgerät für Wirk-, Blind- und Scheinleistung. Es wird im Elektroverteilkasten eines Haushalts installiert und misst den Gesamtverbrauch an Energie in Echtzeit. Zusätzlich misst es Spannung und Stromstärke. Das tiko Meter wird gespeist von und kommuniziert durch unsere Bridge-Box (REF CMB-01.1011-01-P1) und ist nicht für den eigenständigen Betrieb vorgesehen.

#### Weiterführende Informationen

Die Handbücher und Konformitätserklärungen sind verfügbar unter:

<http://um.tiko.energy/1012>



### Technische Daten tiko Meter – Home Control Family

Gerätespezifikationen	
Artikelnummer (REF)	CMM-01.1012-01-P1
Eingangs- / Ausgangsspannung	230 VAC
Eingangs- / Ausgangsstrom	max. 65 A
Kabelquerschnitt Last	16 mm <sup>2</sup> – 25 mm <sup>2</sup> (AWG 4 ~ 7)
Kabelquerschnitt Neutralleiter Referenz	1.5 mm <sup>2</sup> - 16 mm <sup>2</sup> (AWG 7 ~ 20)
Netzfrequenz	50 Hz
Überspannungsschutz	Klasse III
Spannung Schutzschalter vor dem Meter	max. 230 V
Strom Schutzschalter vor dem Meter	max. 65 A
Bedienoberfläche	2 LEDs (rot und grün)
Abmessungen	94 x 66 x 18 mm
Gewicht	70 g
Maximaler Eigenverbrauch	0.5 W

Metrologische Merkmale	
Kleinster messbarer Strom	± 0.05 A
Grösster messbarer Strom	-65 A bis +65 A
Messgenauigkeit <i>Wirk-, Blind- und Scheinleistung</i>	±0.5 % @ 0.38 A – 65 A

	Betriebsbedingungen	Lagerbedingungen
Temperatur (min.)	-10 °C	-20 °C
Temperatur (max.)	+55 °C	+70 °C
Relative Luftfeuchtigkeit	10 % - 85 % kein Kondensieren	5 % - 95 % kein Kondensieren

Produktabbildungen können vom eigentlichen Produkt abweichen, die Funktionalität bleibt jedoch erhalten. Änderungen der technischen Daten ohne Vorankündigung bleiben vorbehalten.

### tiko Meter

#### Compteur électrique monophasé – Home Control Family

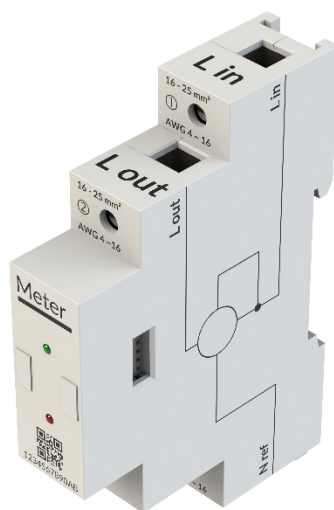
#### Description

Notre compteur électrique est un wattmètre actif de classe C pour mesurer la puissance active, réactive et apparente. Il s'installe à l'intérieur du panneau électrique d'un ménage et mesure la consommation électrique totale en temps réel. De plus, il mesure la tension et l'intensité du courant. Il est alimenté par notre Bridge Box (réf. CMB-01.1011-01-P1) et communique par son intermédiaire. Il ne peut pas être utilisé seul.

#### Informations supplémentaires

Le manuel d'utilisation et la déclaration de conformité peuvent être téléchargés à l'adresse :

<http://um.tiko.energy/1012>



### Caractéristiques tiko Meter – Home Control Family

Caractéristiques de l'appareil s	
Numéro du produit (RÉF)	CMM-01.1012-01-P1
Tension d'entrée et de sortie	230 VAC
Courant d'entrée / de sortie	max. 65 A
Caractéristique du fil pour la charge	16 mm <sup>2</sup> – 25 mm <sup>2</sup> (AWG 4 ~ 7)
Caractéristique du fil pour la tension de référence	1,5 mm <sup>2</sup> - 16 mm <sup>2</sup> (AWG 7 ~ 20)
Fréquence	50 Hz
Catégorie de surtension	OVC III
Tension du disjoncteur avant le Meter	max. 230 V
Courant du disjoncteur avant le Meter	max. 65 A
Interface Utilisateur	2 voyants (rouge et vert)
Dimensions	94 x 66 x 18 mm
Poids	70 g
Consommation électrique max.	0,5 W

Caractéristiques métrologiques	
Min. Courant mesurable	± 0,05 A
Max. Courant mesurable	-65 A à +65 A
Marge de tolérance <i>Puissance active, réactive et apparente</i>	±0,5 % @ 0,38 A - 65 A

	Conditions d'exploitation	Conditions de rangement
Température (min.)	-10 °C	-20 °C
Température (max.)	+55 °C	+70 °C
Humidité relative	10 % - 85 % pas de condensation	5 % - 95 % pas de condensation

Les photos des produits peuvent différer des produits réels ; cependant, les fonctionnalités restent telles qu'indiquées ci-dessus. Les spécifications sont susceptibles d'être modifiées sans préavis.

### tiko Meter

#### Contatore di potenza monofase – Home Control Family

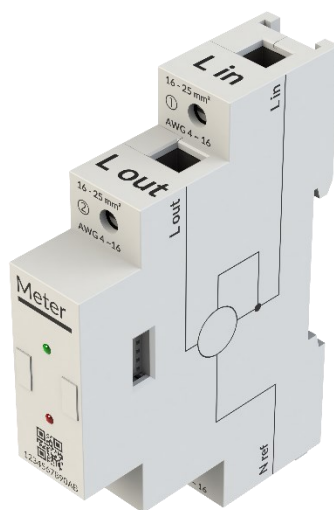
#### Descrizione

Il nostro contatore è un dispositivo di classe C per la misurazione dell'energia attiva, reattiva e apparente. Viene installato all'interno del quadro elettrico di un'abitazione e misura in tempo reale il consumo totale di energia. Misura anche la tensione e l'intensità della corrente. Dato che è alimentato e comunica tramite il nostro Bridge Box (RIF. CMB-01.1011-01-P1), non può essere utilizzato da solo.

#### Ulteriori informazioni

Il manuale dell'utente e la dichiarazione di conformità possono essere scaricati da:

<http://um.tiko.energy/1012>



Connected accessories

Home Control

Home Gateway

Backend

Analytics

### Specifiche tiko Meter – Home Control Family

Caratteristiche del dispositivo	
Numero di prodotto (RIF)	CMM-01.1012-01-P1
Tensione di ingresso/uscita	230 VAC
Corrente di ingresso/uscita	max. 65 A
Specifiche del conduttore per il carico	16 mm <sup>2</sup> – 25 mm <sup>2</sup> (AWG 4 ~ 7)
Specifiche del conduttore per la tensione di riferimento	1.5 mm <sup>2</sup> - 16 mm <sup>2</sup> (AWG 7 ~ 20)
Frequenza	50 Hz
Categoria di sovratensione	OVC III
Tensione dell'interruttore automatico a monte del Meter	max. 230 V
Corrente dell'interruttore automatico a monte del Meter	max. 65 A
Interfaccia Utente	2 LED (rosso e verde)
Dimensioni	94 x 66 x 18 mm
Peso	70 g
Consumo energetico massimo	0.5 W

Caratteristiche metrologiche	
Min. Corrente misurabile	± 0.05 A
Max. Corrente misurabile	-65 A a +65 A
Tolleranza di misurazione <i>Potenza attiva, reattiva e apparente</i>	±0.5 % @ 0.38 A - 65 A

	Condizioni operative	Condizioni di stoccaggio
Temperatura (min.)	-10 °C	-20 °C
Temperatura (max.)	+55 °C	+70 °C
Umidità relativa	10 % - 85 % senza condensazione	5 % - 95 % senza condensazione

Le foto dei prodotti possono differire dai prodotti reali; tuttavia, le funzionalità rimangono le stesse indicate sopra. Le specifiche sono soggette a modifica senza preavviso.



### tiko Meter

#### Eenfasige vermogensmeter – Home Control Family

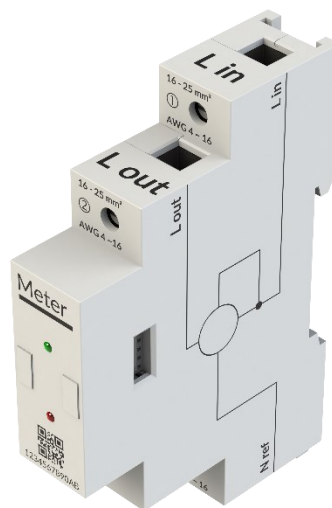
#### Beschrijving

Onze vermogensmeter is een klasse C actieve vermogensmeter voor actief, reactief en schijnbaar vermogen. Hij wordt in de meterkast van een huishouden geïnstalleerd en meet het totale stroomverbruik in realtime. Bovendien meet hij de spanning en stroomsterkte. Hij wordt gevoed door en communiceert via onze Bridge Box (REF. CMB-01.1011-01-P1) en kan niet zelfstandig worden gebruikt.

#### Meer informatie

De gebruikershandleiding en de conformiteitsverklaring kunnen worden gedownload van:

<http://um.tiko.energy/1012>



### Specificaties tiko Meter – Home Control Family

Kenmerken van het apparaat	
Productnummer (REF)	CMM-01.1012-01-P1
Ingangs-/uitgangsspanning	230 VAC
Input/output-stroom	max. 65 A
Draadspecificatie voor belasting	16 mm <sup>2</sup> – 25 mm <sup>2</sup> (AWG 4 ~ 7)
Draadspecificatie voor referentiespanning	1,5 mm <sup>2</sup> - 16 mm <sup>2</sup> (AWG 7 ~ 20)
Frequentie	50 Hz
Overspanningscategorie	OVC III
Spanning van de onderbreker vóór de Meter	max. 230 V
Stroom van de onderbreker vóór de Meter	max. 65 A
Gebruikersinterface	2 LEDs (red and green)
Afmetingen	94 x 66 x 18 mm
Gewicht	70 g
Maximaal stroomverbruik	0,5 W

Metrologische kenmerken	
Min. Meetbare stroom	± 0,05 A
Max. Meetbare stroom	-65 A tot +65 A
Meettolerantie <i>Actief, schijnbaar en blindvermogen</i>	±0,5 % @ 0,38 A – 65 A

	Bedrijfsvoorwaarden	Opslagcondities
Temperatuur (min.)	-10 °C	-20 °C
Temperatuur (max.)	+55 °C	+70 °C
Relatieve vochtigheid	10 % - 85 % geen condensatie	5 % - 95 % geen condensatie

Productfoto's kunnen afwijken van daadwerkelijke producten; functionaliteiten blijven echter zoals hierboven vermeld. Specificaties kunnen zonder voorafgaande kennisgeving worden gewijzigd.